



FONKSİYONLARDA UYGULAMALAR -10

PARABOL GENEL TEKRAR

SINIF: 11

KONU: İkinci Dereceden Fonksiyon grafikleri (PARABOL)

Kazanım: İkinci Dereceden Fonksiyon Grafiği Özellikleri

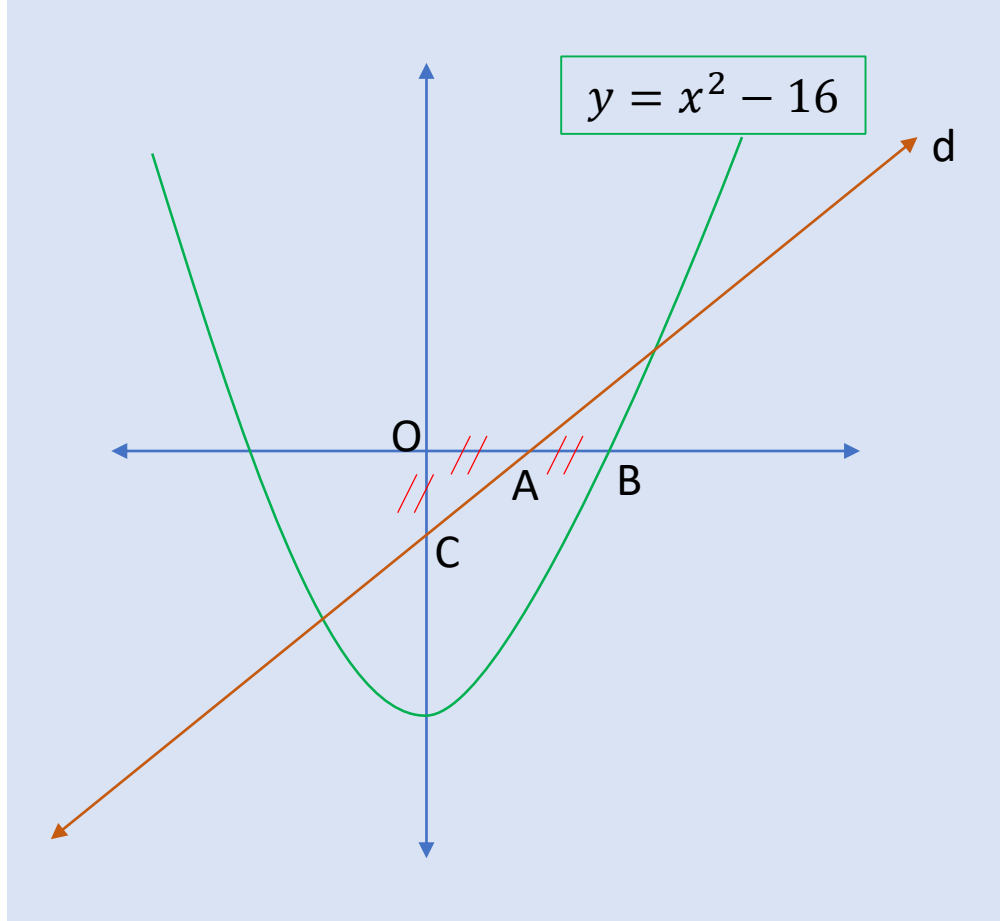


Muzaffer AKKUŞ



Muzaffer AKKUŞ

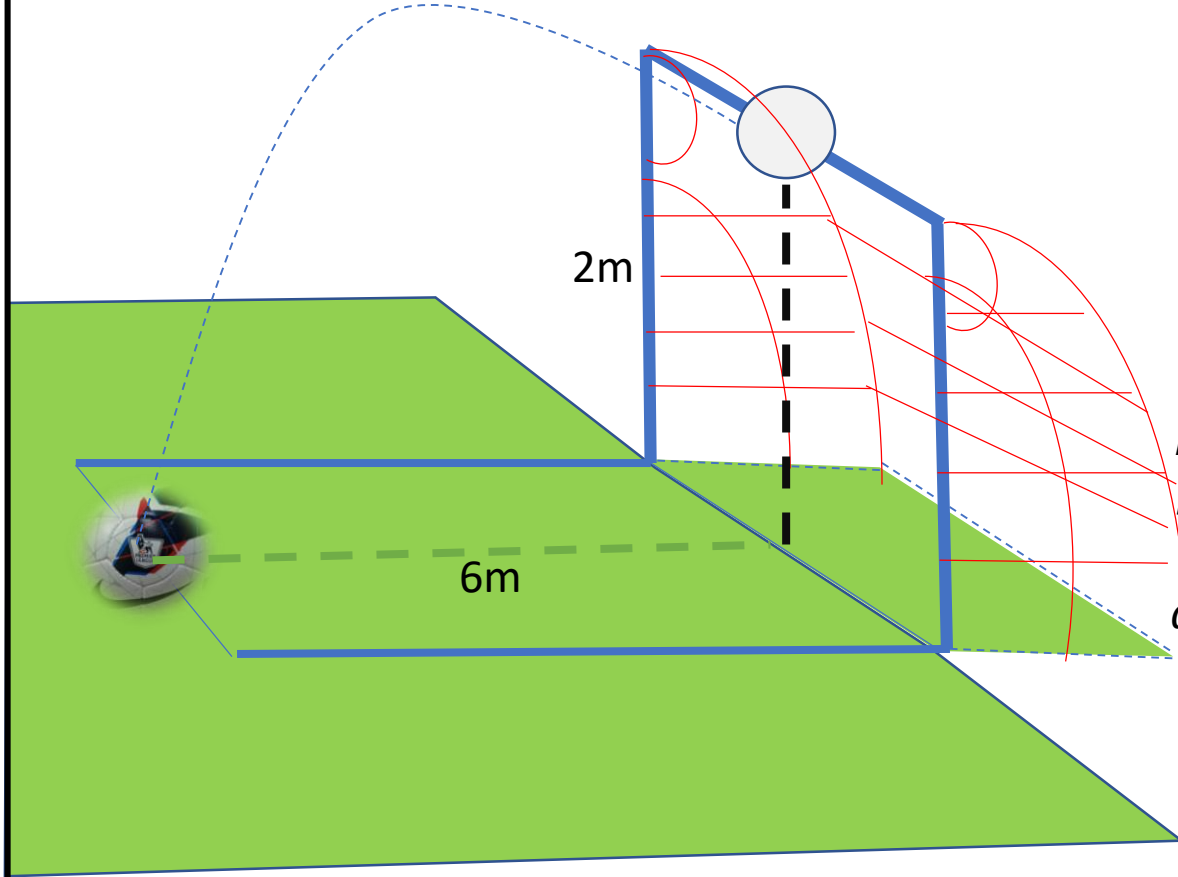
Örnek:



şekilde $y = x^2 - 16$ parabolü ile d doğrusu verilmiştir. $|OA| = |AB| = |OC|$ olduğuna göre doğru ile parabolün kesişim noktalarının apsisi toplamı kaçtır?



Örnek:



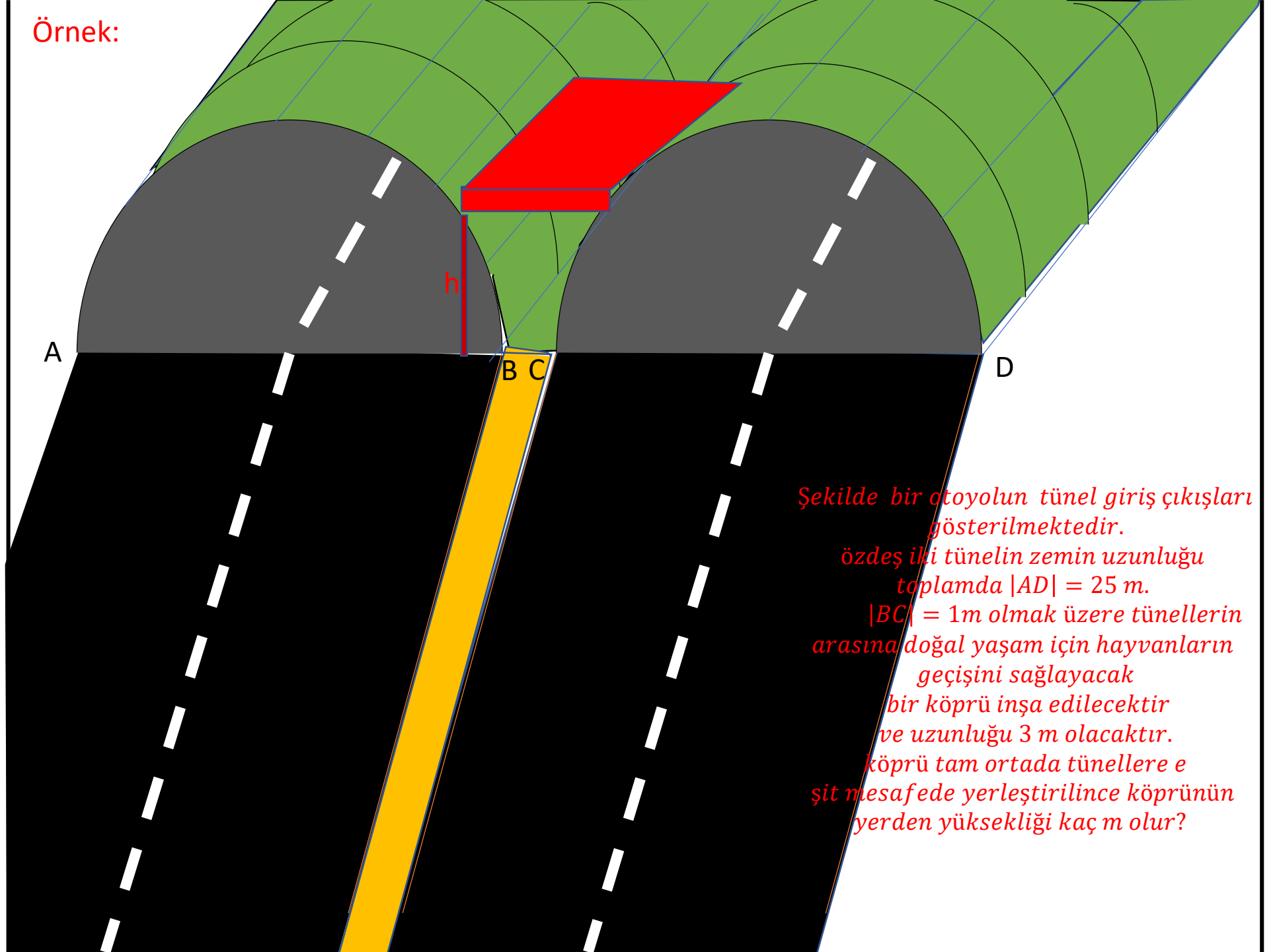
şekilde penaltı noktasından kaleye bir şut çekiliyor ve top parabolik bir hareket yapıp direğe çarpıyor. Kale direğinin yüksekliği 2m. topun kale çizgisine uzaklığı 6m. dir. Topun hareketi $y = ax^2 + (a + 3)x - 2$ bağıntısına göre modellendiğine göre topun tam inişe başladığı andaki yerden yüksekliği kaçtır?

Muzaffer AKKUŞ

Örnek:



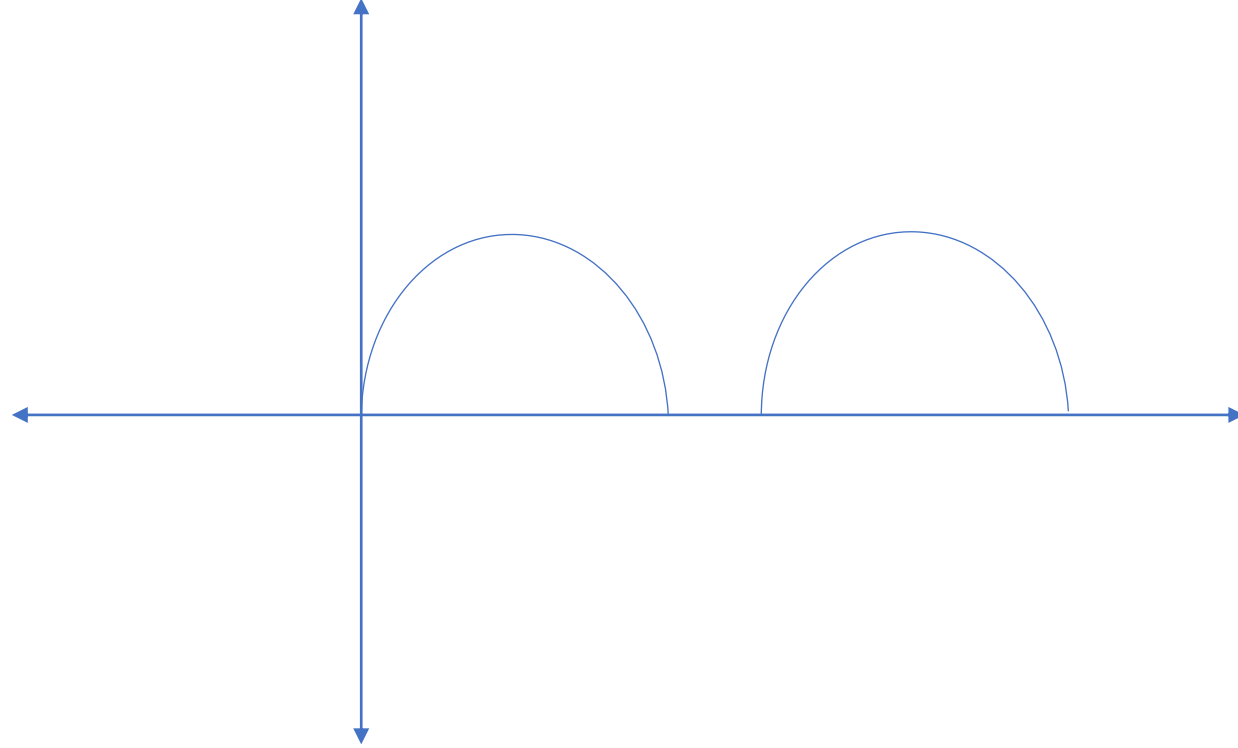
Muzaffer AKKUŞ



Şekilde bir otoyolun tünel giriş çıkışları gösterilmektedir.
Özdeş iki tünelin zemin uzunluğu toplamda $|AD| = 25$ m.
 $|BC| = 1$ m olmak üzere tünellerin arasına doğal yaşam için hayvanların geçişini sağlayacak bir köprü inşa edilecektir ve uzunluğu 3 m olacaktır. Köprü tam ortada tünellere eşit mesafede yerleştirilince köprünün yerden yüksekliği kaç m olur?



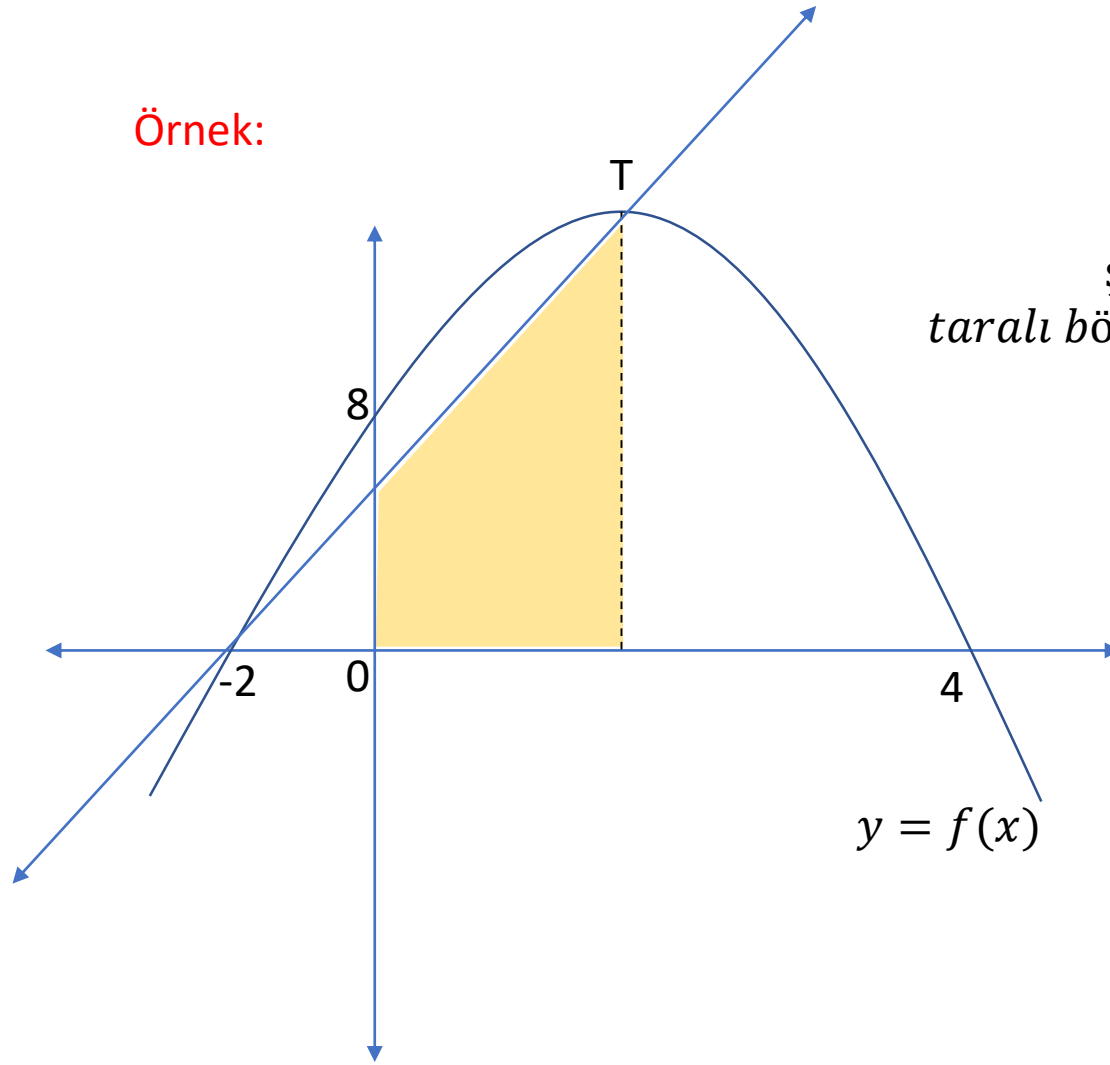
Muzaffer AKKUŞ





Muzaffer AKKUŞ

Örnek:



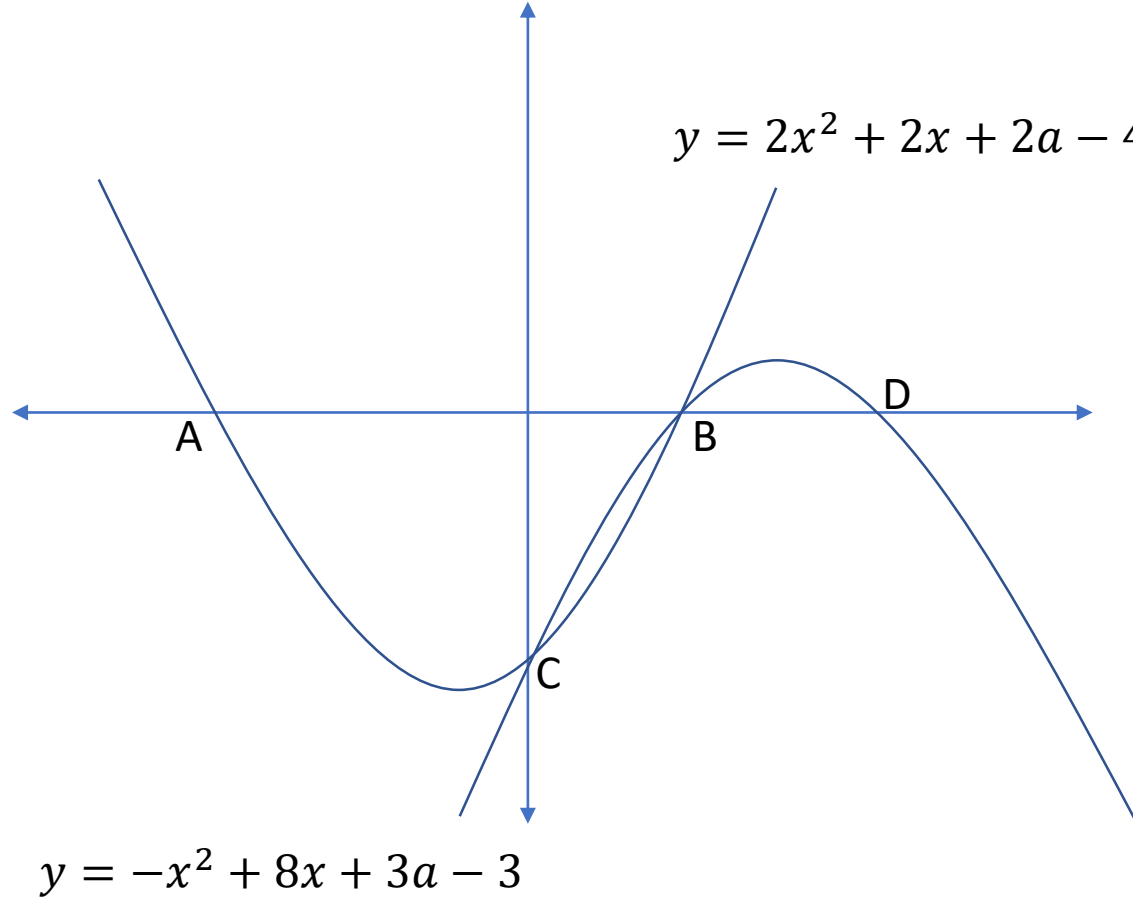
şekilde verilenlere göre
taralı bölge olan yamuğun alanı kaçtır?



Muzaffer AKKUŞ

Örnek:

Şekildeki paraboller
B ve C noktalarında kesişmektedir.
 $|AD| = ?$





Örnek:

$y = ax^2 + 3x - 2$ parabolü ile $y = -x^2 - 5x + 2$ parabolü

birbirine teğet ise $a = ?$



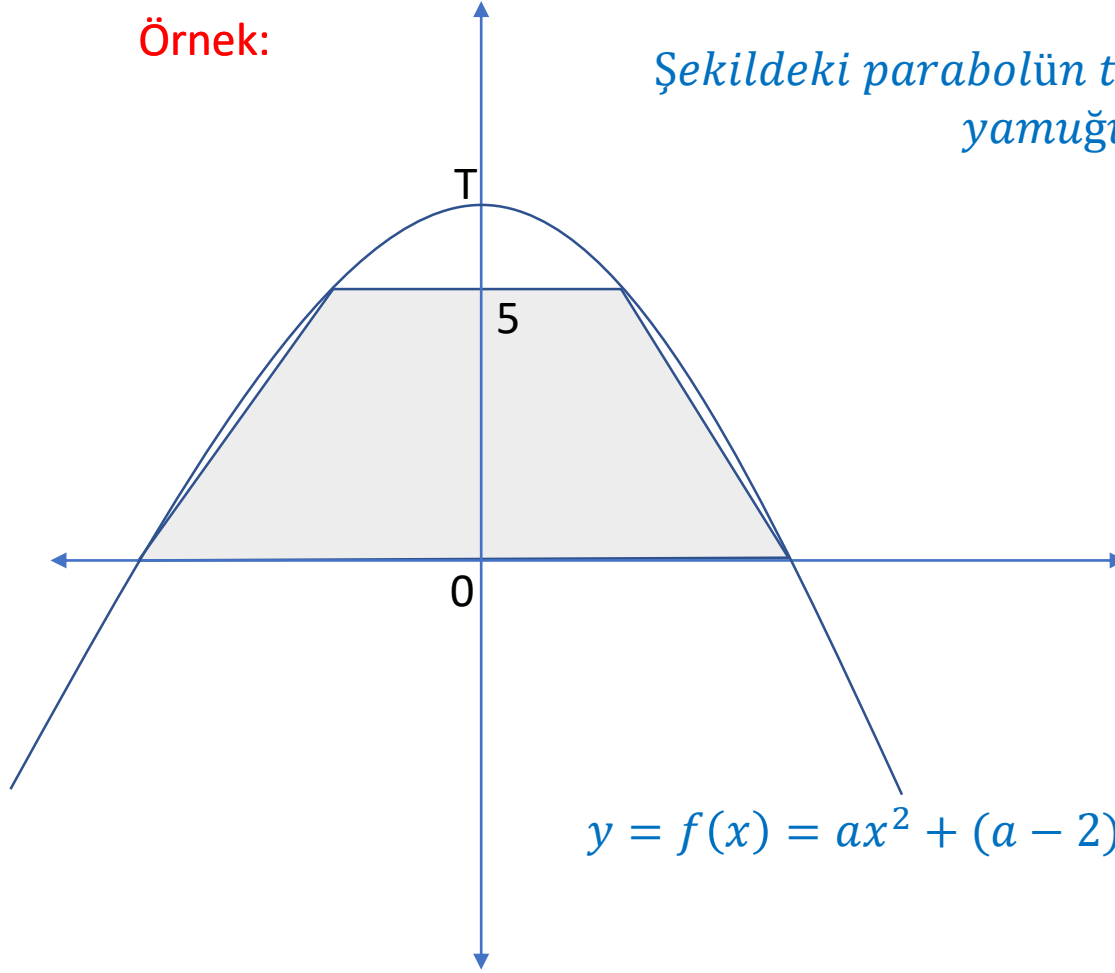
Muzaffer AKKUŞ



Muzaffer AKKUŞ

Örnek:

Şekildeki parabolün tepe noktası y ekseninde dir.
yamuğun alanı kaçtır?



$$y = f(x) = ax^2 + (a - 2)x + 9$$



TEŞEKKÜRLER

Muzaffer AKKUŞ