



DERS:TEMEL DÜZEY MATEMATİK

SINIF: 12

KONU: VERİ



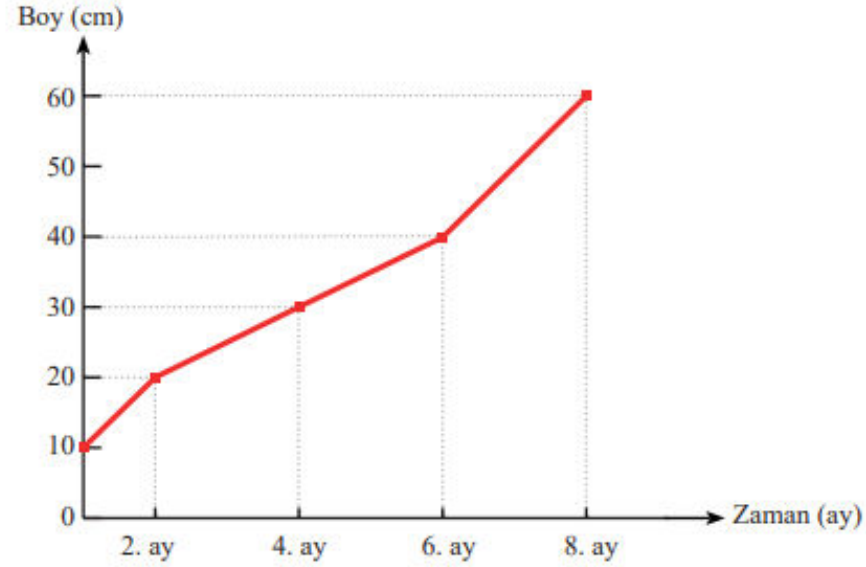
HATİCE ÇİFLİKLİ



HATİCE ÇİFLİKLİ

B) Aşağıdaki tabloda numaralar ile verilen ifadeleri, harf ile verilen ifadelerle eşleştiriniz.

7. Şekilde bir bitkinin 8 aylık boy zaman grafiği verilmiştir.



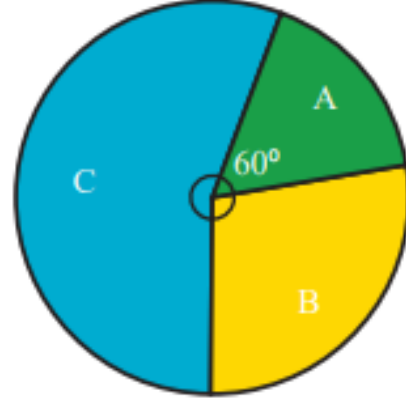
1	Bitkinin boyunun büyüme hızı en fazla hangi aylar arasındadır?	a	40	1	
2	Bitkinin 8. aydaki boyu 4. aydaki boyundan ne kadar fazladır?	b	50	2	
3	Bitki 8 ay sonunda toplam kaç cm uzamıştır?	c	6 ve 8. aylar	3	
4	Bitkinin boyu dikildiğinde kaç cm dir?	ç	6,25	4	
5	Bu bitki ayda ortalama kaç cm uzamıştır?	d	60	5	
6	Bitkinin boyu 8. ayda kaç cm olmuştur?	e	2 ve 4. aylar	6	
		f	10		
		g	30		



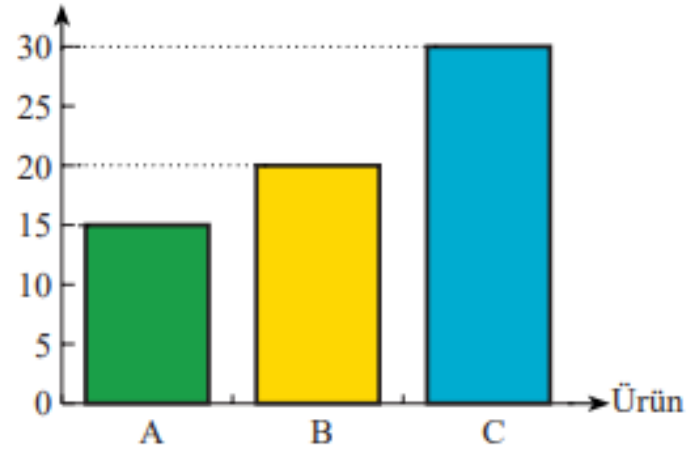
HATİCE ÇİFLİKLİ

8. Bir fabrikada üretilen A, B ve C marka ürünlerin üretim ve satış grafikleri verilmiştir.

Üretim Grafiği



Satış (ton)



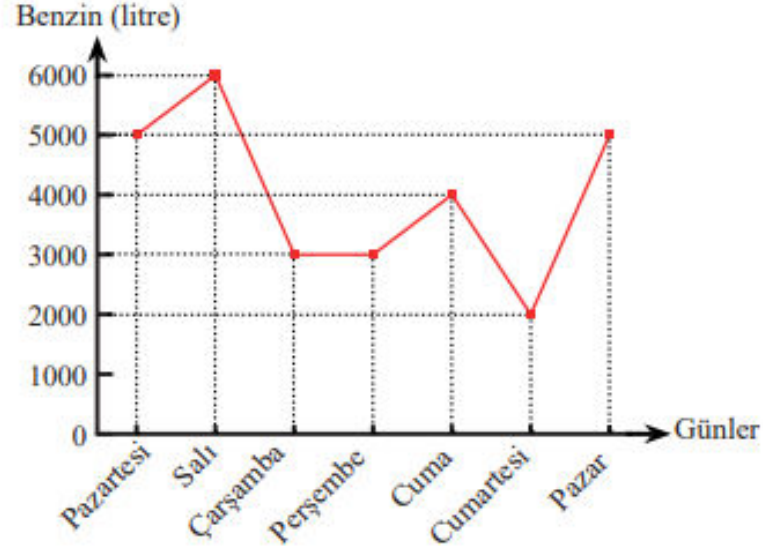
A marka ürünün tamamı ve B marka ürünün %80 i satıldığına göre

- Daire grafikte C marka ürünü gösteren dilimin merkez açısını bulunuz.**
- C marka ürünün yüzde kaçının satıldığını bulunuz.**



HATİCE ÇİFLİKLİ

Aşağıda verilen çizgi grafiğine göre 9 ve 10. soruların cevabını bulunuz.



Yukarıdaki çizgi grafiğinde bir akaryakıt istasyonunun bir haftalık benzin satışı litre cinsinden verilmiştir.

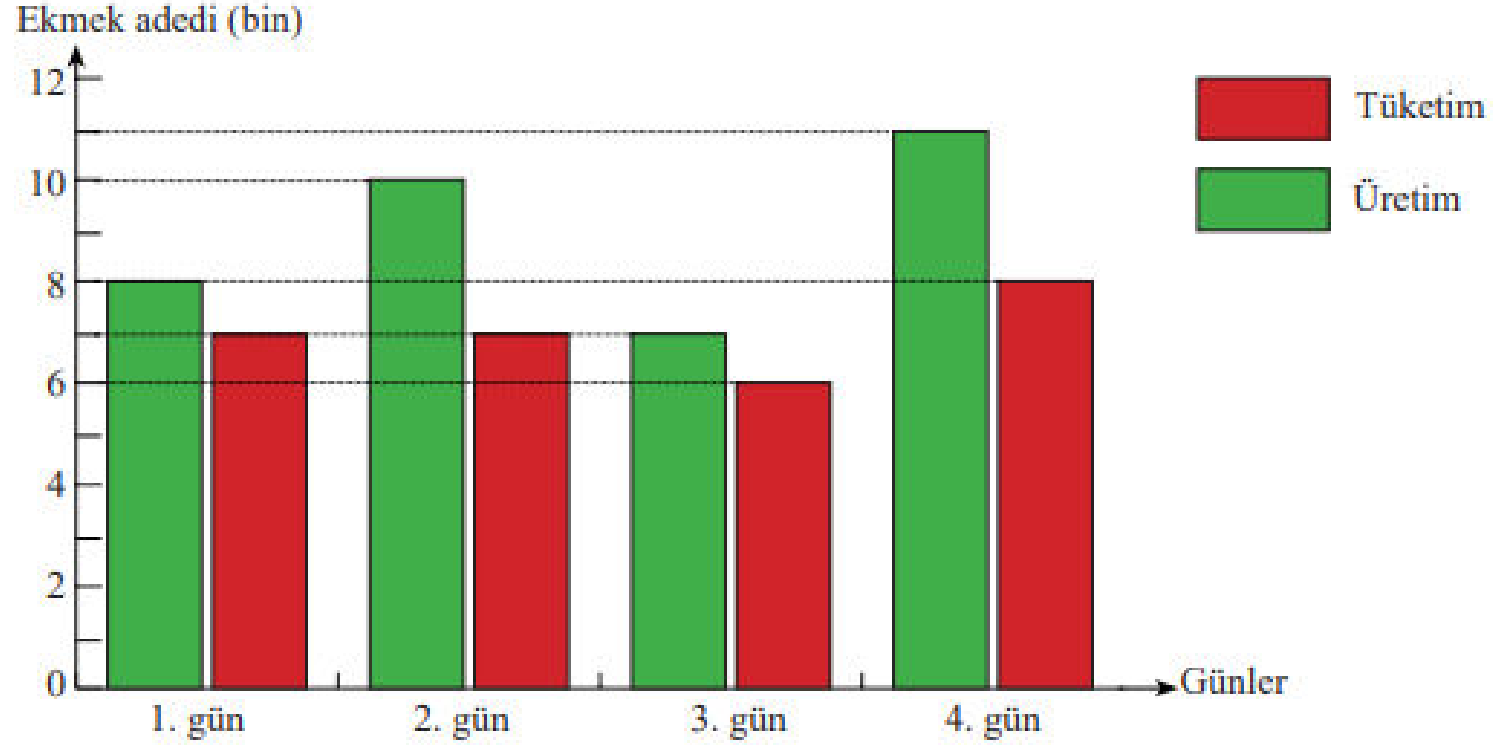
9. Günlük ortalama kaç litre benzin satıldığını bulunuz.

10. Perşembe günü satılan benzin miktarının pazartesi günü satılan benzin miktarının yüzde kaçı olduğunu bulunuz.



HATİCE ÇİFLİKLİ

Aşağıda verilen sütun grafiğine göre 11, 12, ve 13. soruları cevaplayınız.



Yukarıdaki sütun grafiği bir ilçedeki 4 günlük ekmek üretim-tüketim adetlerini göstermektedir.



11. Grafikte verilen bilgilere göre 4 günde tüketilen ekmek sayısının üretilen ekmek sayısına oranı kaçtır?

A) $\frac{3}{7}$

B) $\frac{5}{7}$

C) $\frac{6}{7}$

D) $\frac{5}{9}$

E) $\frac{7}{9}$



HATİCE ÇİFLİKLİ



12. Grafikte verilen bilgilere göre 4 günde tüketilmeyen ekmek sayısı kaçtır?

- A) 5000 B) 7000 C) 8000 D) 9000 E) 10 000

13. Grafikte verilen bilgilere göre ekmeğin adet fiyatının 1,25 TL olduğu düşünülürse 4 gün boyunca tüketilmeyen ekmek tutarının ilk iki günde tüketilmeyen ekmek tutarından ne kadar fazla olduğunu bulunuz.

- A) 12 000 B) 10 000 C) 9000 D) 8000 E) 5000





YENİ VİDEOLARDA GÖRÜŞMEK ÜZERE



HATİCE ÇİFLİKLİ